



CRECIENDO JUNTOS

PRESENTACIÓN
DE EMPRESA
2017

Quiénes somos



- Cimatech pertenece al grupo CMC de empresas de nuevas tecnologías



Comercialización
de productos y
servicios



Desarrollo de
programas propios
de CAD/CAM

Quiénes somos



- Para ofrecer a nuestros clientes los mejores servicios el grupo CMC cuenta con empresas especializadas en cada necesidad.



Formación técnica



MICROTECH SISTEMAS, S.L

Servicios informáticos

Metalcam



Servicios CAD/CAM/CAE

Quiénes somos



grupo
CMC

- Grupo CMC:

- ◆ Cimatech

Consultoría CAD/CAM/CAE

- ◆ Metalcam

Desarrollo de sistemas CAD/CAM/CAE

- ◆ Toolpath

Servicios CAD/CAM/CAE

- ◆ AulaCMC

Formación CAD/CAM/CAE

- ◆ Microtech

Servicios de Tecnologías de la información

Nuestra misión



“Asesorar, proveer y dar soporte a nuestros clientes de las mejores soluciones de CAD/CAM/CAE mecánico existentes en el mercado en cada momento y para cada aplicación, para así dotarles de una ventaja competitiva”

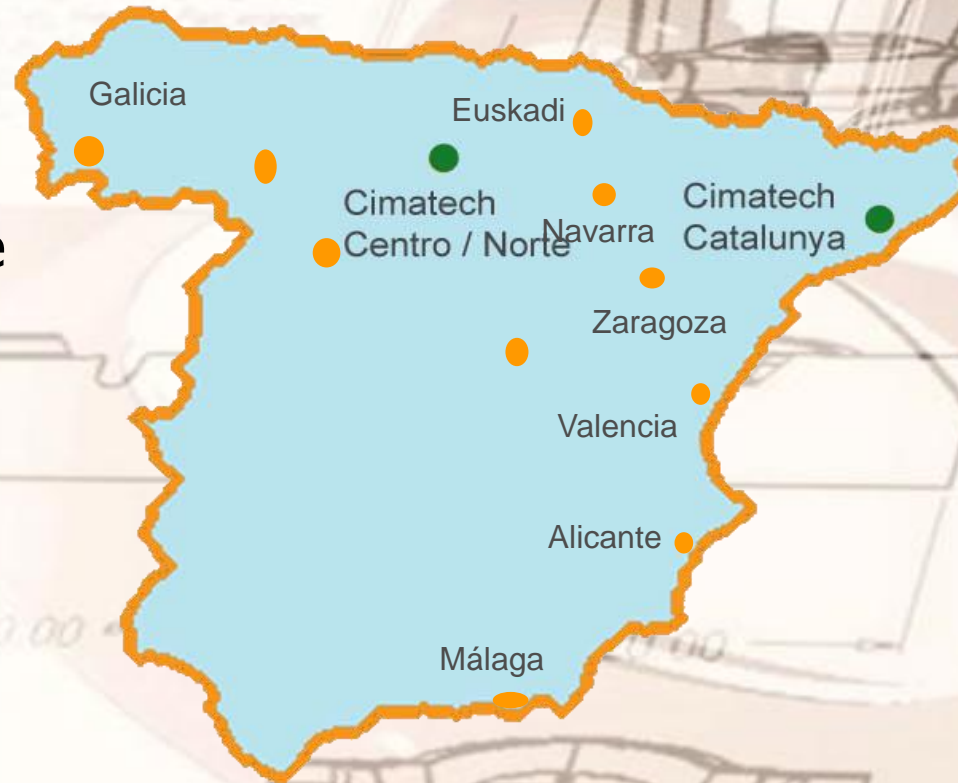
Experiencia



- Desde 1991, aportando soluciones CAD/CAM/CAE al sector mecánico
- Desarrollando producto propio
- Mas de 40 profesionales, con una larga experiencia, a su alcance
- Acuerdos OEM con otros fabricantes CAD/CAM como Cimatron, SW Certified Partner, Spaceclaime.
- Acuerdos internacionales con fabricantes de maquinaria lideres mundiales (ACT Spark, Agie Charmilles, Hi-tec/HAAS, ONA)
- Más de 12.000 licencias de producto instaladas en todo el mundo.

Infraestructura

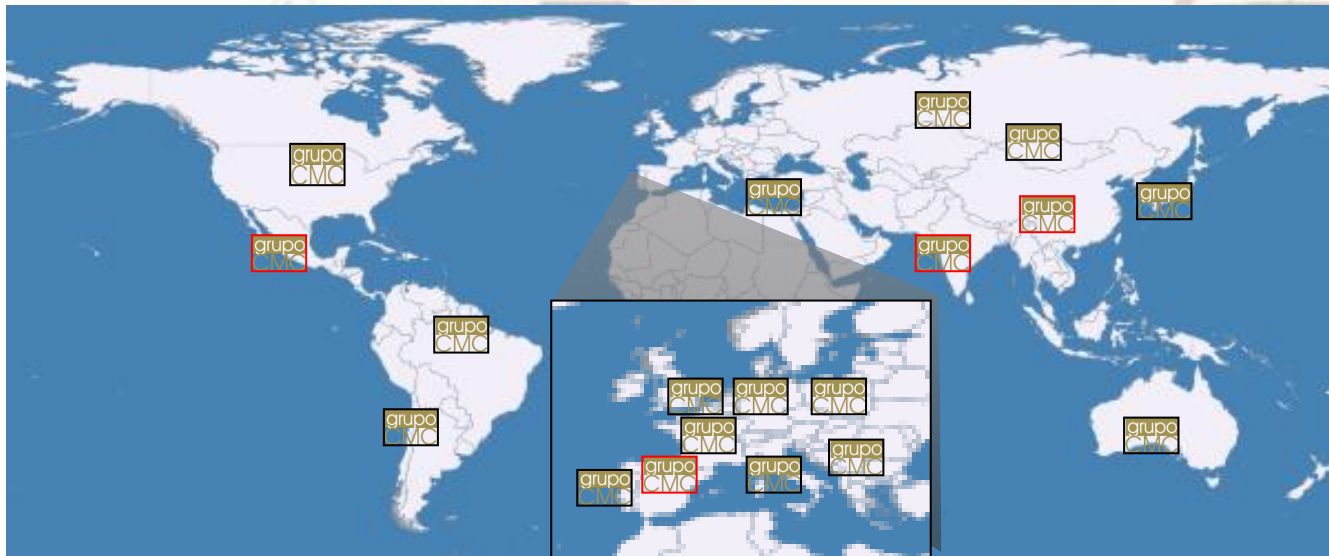
- Cimatech cuenta con 2 oficinas propias en España para soporte de clientes y formación
- Disponemos de delegaciones comerciales en toda España para su mejor servicio



Infraestructura



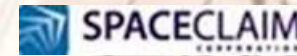
- El grupo CMC está ya presente en todo el mercado mundial.
- Cuenta con filiales propias en China, India y México.



Soluciones



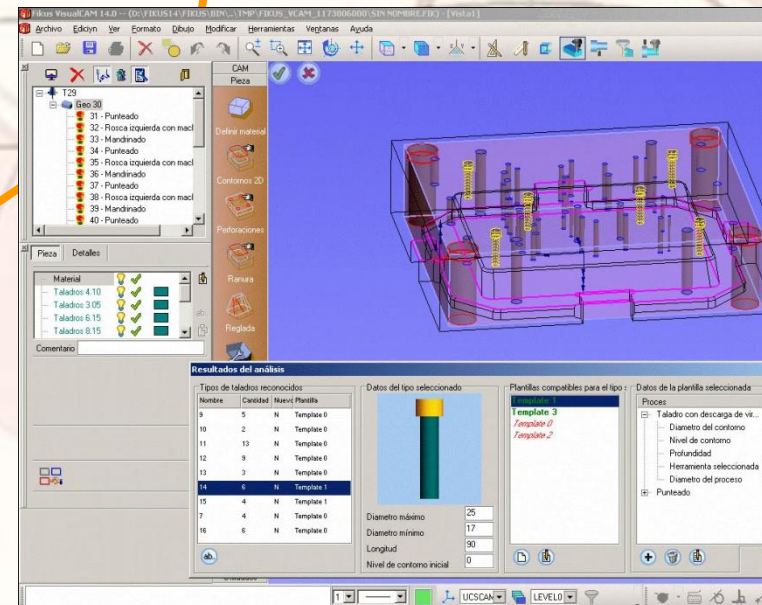
- Para diseño 3D (CAD)
- Para fabricación (CAM)
- Para ingeniería (CAE)
- Para diseño artístico



Que es Fikus Visual CAM?

cimatech
www.cimatech.com tecnologia lider CAD/CAM/CAE

- El CAD/CAM desarrollado por Metalcam
- Desarrollado específicamente para la programación a pie de maquina
- Acelera y optimiza la programación de piezas de 2D y 3D Fresa, Torno y WireEDM



Fikus VisualCAM: ¿Desde cuando?

- Desde 1981, ayudando a programar maquinas CNC
- Desde 1991 desarrollado por MetalCAM



1981



1983



1986



2000

Principales hitos

- 1991: Fundación de Metalcam. Desarrollo de Fikus para fresa
- 1994: Oficina en Burgos
- 1996: Oficina en Valencia
- 1998: Fikus para WireEDM
- 2000: Acuerdo con Cimatron Ltd., Israel, para la integración de Fikus WireEDM en Cimatron
- 2003: Fikus para Torno
- 2004: Desarrollo de Fikus para Fresa-Torno mediante subvención obtenida de la línea ADE de la Junta de Castilla-León
- 2006: Acuerdo con AGIE SA, fabricante de máquinas suizo líder del mercado, para integración de una versión de Fikus llamada AgieGEO en sus CNC

Principales hitos

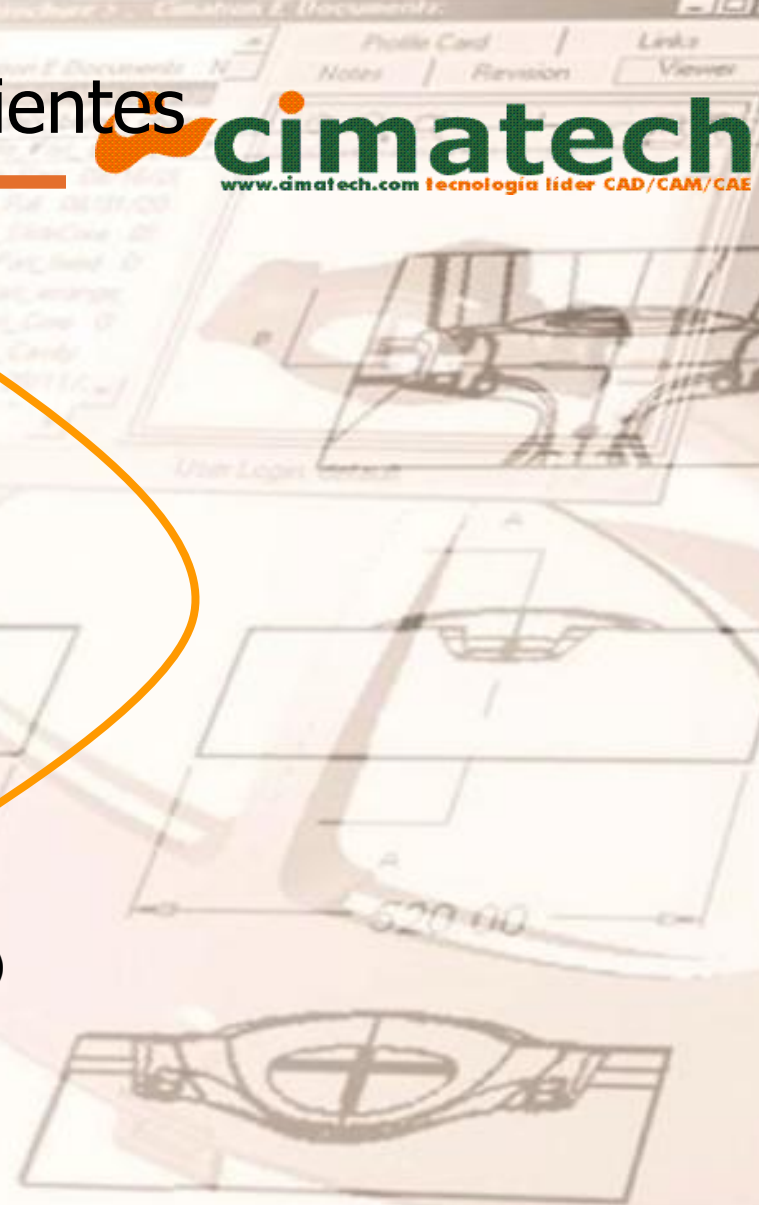
- 2008: Oficina en Beijing, China
- 2008: Acuerdo con ACTSpark, empresa de Beijing, China, participada por AgieCharmilles, para la distribución de una versión de Fikus WireEDM con sus máquinas de la serie FW.
- 2009 Acuerdo OEM con AGIECHARMILLES para integración en CNC máquinas CUT 20/30P aplicación para hilo 2X AC CAM EASY
- 2010: Consolidación y expansión internacional y nueva oficina de desarrollo en la India.
- 2012 Fikus 3D PLUS.
- 2013 Acuerdo de colaboración con ONA Electroerosión.
- 2014 1º CAM partner SPACECLAIME nace FIKUS 3D Cad.
- 2016 Nueva oficina en Querétaro (México)

Algunos de nuestros clientes

cimatech
www.cimatech.com **tecnología líder CAD/CAM/CAE**



MATRINOX, (Spain)
OTICON (Denmark)
DOVER (Spain)
GDX Automotive (Spain & France)
Euromoulds (UK)
Prestimac (Portugal)
SEAT (Spain)
Extruder-Plast (Greece)
Umarex (Germany)
Inland Tool (USA)
CMZ Srl (Italy)
SNOP Estampación (Spain & France)
Tecniacero/ Grupe A.Raymond (Spain & France)
MATRIX (Spain)
E.E. Escubedo (Spain)



Algunos de nuestros clientes

cimatech
www.cimatech.com Tecnología líder CAD/CAM/CAE

Mecanicas Draguer (Spain)
RUCKER- LYPSA (Spain)
MAPREX- Bracer Grup (Spain)
Matrius i Motllos GRIFELL(Spain)
Jordán Martorell (Spain)
GALFER (Spain)
KOSTAL (Spain)
MOLMAT, Brandariz y Valentin (Spain)
MOLMASA (Spain)
MOLDEA, Vistamecánica (Spain)
STARG BAGES
SPROM, S.A.
Erotall, S.L.
Talleres CRIDI
ASORCAD

Dónde encontrarnos

Atenció al client	Vendes	Suport Tècnic
	Tel: 93 274 91 73 Fax: 93 274 91 69 Email:comercial@cimatech.com	Tel: 902 19 60 10 Fax: 93 274 91 69 Email:soporte@cimatech.com

Xarxa nacional	Delegacions pròpies
Barcelona C/Berruguete, 90 baixos 08035 Barcelona Tel: 93 274 90 40 Fax: 93 274 91 69 Email:cimatech@cimatech.com	Burgos C/Caja de Ahorros, 1, 4ºE 09001 Burgos Tel: 947 26 35 72 Fax: 947 27 70 29 Email:burgos@cimatech.com

Distribuidors autoritzats				
Alacant FERROTALL S.L.	Àvila VALLCAL S.L.	Burgos VALLCAL S.L.	Castelló HESMAR S.L.	Galícia SANVICOR
Guipúscoa CAR S.L.	La Rioja SUOJA S.L.	Lleó URMAN S.A.	Múrcia FERROTALL S.L.	Navarra DINSA S.L.
Palència URMAN S.A.	Salamanca VALLCAL S.L.	Segòvia VALLCAL S.L.	Sòria VALLCAL S.L.	Valladolid URMAN S.A.
València HESMAR S.L.	Viscaia HEYBER S.L.	Zamora VALLCAL S.L.	Zaragoza HECORMETAL S.L.	

Xarxa internacional	Delegacions pròpies
Pequin - China Capital Mansion Building Office 1906 6, XinYuanNan Road Chaoyang District Beijing - China	Bangalore - India 2nd floor, 720/A7, 9th Cross Rd, HAL 2nd Stage, Indira Nagar, Bangalore, Karnataka 560038

Distribuidors autoritzats



Les agradecemos su interés y amable atención.

Josep M^a Sorolla
Cimatech, S.L.