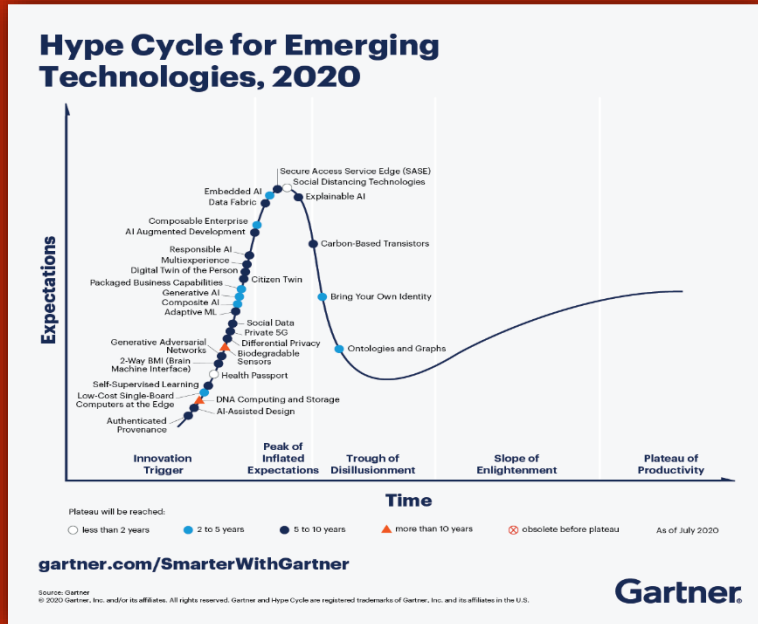


Pla de suport per empreses de la cadena de valor de la indústria de l'automoció

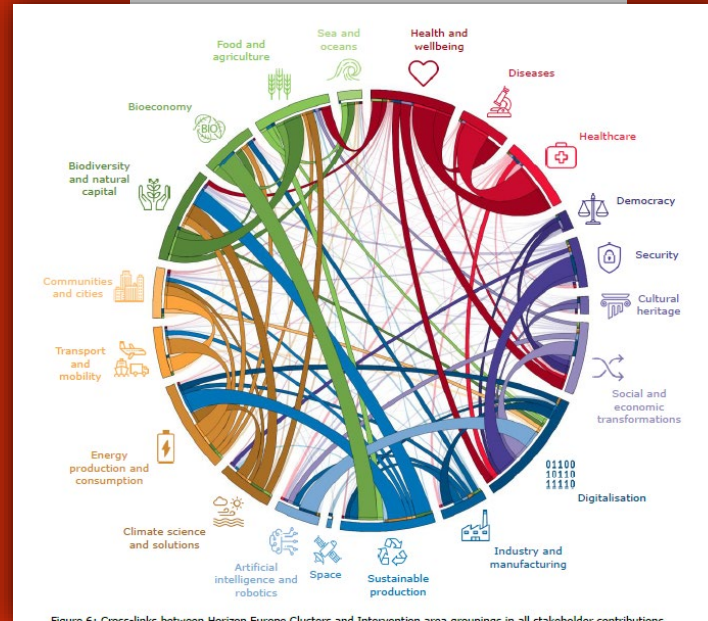
Unitat d'Innovació Empresarial

Àurea Rodríguez
Directora Innovació Empresarial
arodriguez@gencat.cat
26 novembre 2020

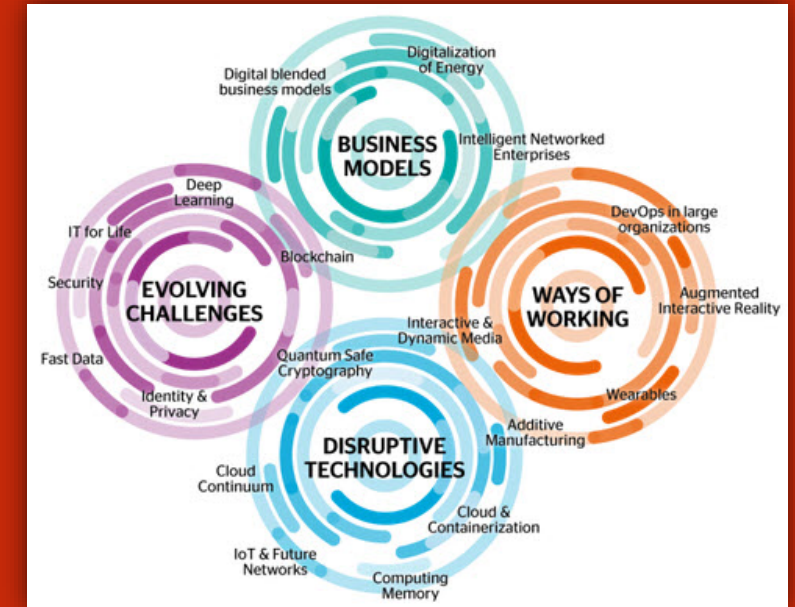
Subvencions per a la realització de processos de reflexió estratègica i desenvolupament de plans de transformació tecnològica i negoci per a empreses de la cadena de valor de la indústria de l'automoció



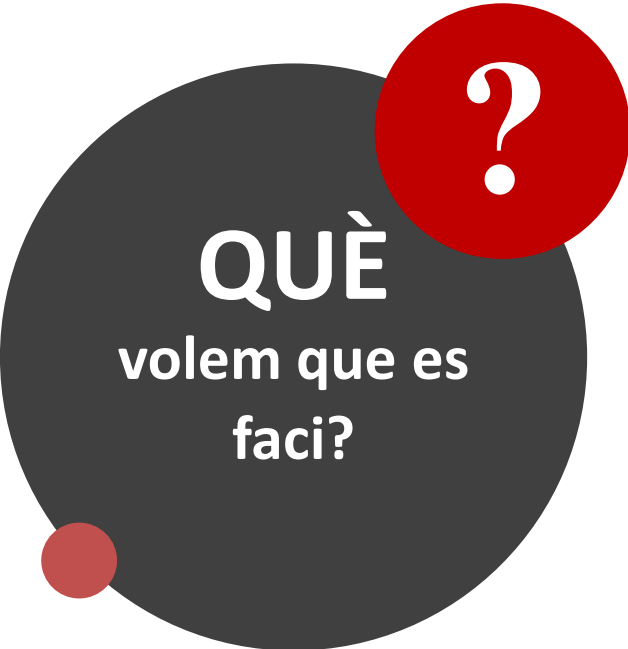
Noves tecnologies



Nous reptes i missions



Nous models de negoci i treball



QUÈ
volem que es
faci?





1. **Anàlisi del model de negoci actual de l'empresa**, identificant les seves capacitats i recursos claus així com el risc de que la seva oferta actual acabi sent irrellevant (ja sigui per canvis en el comportament del client/usuari, canvis tecnològics, canvis legislatius, canvis als canals de venda o moviments dels seus proveïdors o clients principals).
2. **Exploració de noves oportunitats de negoci** en la indústria de la mobilitat i/o altres indústries i sectors (s'entén per altres indústries /sectors aquelles indústries en la que l'empresa pot explotar les seves capacitats i recursos actuals per generar solucions que aportin valor a uns nous clients).
3. **Priorització d'aquelles oportunitats de negoci més rellevants**, de forma objectiva, amb uns criteris definits i justificats.
4. **Selecció de la oportunitat de negoci en la que es focalitzarà l'empresa.**



QUÈ
volem que es
faci?

5. Desenvolupament d'un pla de negoci per l'oportunitat seleccionada al punt anterior.

Aquest pla de negoci haurà d'incloure:

-  Justificació de l'oportunitat.
-  Definició de la proposta de valor de la nova iniciativa, indicant la diferenciació respecte les solucions ja existents.
-  Estratègia, objectius i model de negoci.
-  Pla de màrqueting, d'operacions i financer.

Despeses subvencionables, Condicions i AJUT

- Es consideren subvencionables les despeses **d'assessorament extern** per dur a terme l'actuació subvencionada.
- La quantia de la subvenció per aquest programa serà d'un **màxim de 15.000,00 euros**, sempre i quan no superi el cost de l'actuació subvencionada
- Els projectes subvencionats es podran executar entre la data de publicació d'aquestes bases al DOGC i el **30 de juny de 2021**.
- Empreses dels codis **CCAE-2009**



- Codi CCAE-2009 13: Indústries tèxtils
- Codi CCAE-2009 20: Indústries químiques
- Codi CCAE-2009 22: Fabricació productes cautxú i matèries plàstiques
- Codi CCAE-2009 23: Fabricació d'altres productes minerals no metàl·lics
- Codi CCAE-2009 24: Metal·lúrgia; fabricació de productes bàsics de ferro, acer i ferroaliatges
- Codi CCAE-2009 25: Fabricació productes metàl·lics, excepte maquinària i equips
- Codi CCAE-2009 26: Fabricació de productes informàtics, electrònics i òptics
- Codi CCAE-2009 27: Fabricació de materials i equips elèctrics
- Codi CCAE-2009 28: Fabricació de maquinària i equips ncaa
- Codi CCAE-2009 29: Fabricació de vehicles de motor, remolcs i semiremolcs
- Codi CCAE-2009 30: Fabricació d'altres materials de transport
- Codi CCAE-2009 32: Indústries manufactureres diverses
- Codi CCAE-2009 52: Emmagatzematge i activitats afins al transport
- Codi CCAE-2009 62: Serveis de Tecnologia de la informació
- Codi CCAE-2009 71: Serveis tècnics d'arquitectura i enginyeria; assajos i anàlisis tècnics



COM s'ha de FER?

- Les sol·licituds s'han de presentar segons el model normalitzat que estarà a disposició de les persones interessades al Canal Empresa (canalempresa.gencat.cat).
- **Memòria tècnica** del projecte segons model disponible a la web d'ACCIÓ (accio.gencat.cat)
- Preguntes o aclariments, al web i front office d'ACCIO, o preguntes tècniques o d'enfocament al mail : innova.accio@gencat.cat

**Servei d'Informació
Empresarial**

934 767 206
info.accio@gencat.cat



@accio_cat

Alt Penedès, Garraf i Maresme

Tel. 934 767 251
altpenedesgarrafmaresme.accio@gencat.cat

Catalunya Central

Tel. 936 930 209
manresa.accio@gencat.cat

Lleida

Tel. 973 243 355
lleida.accio@gencat.cat

Terres de l'Ebre

Tel. 977 495 400
terresebre.accio@gencat.cat

Alt Pirineu i Aran

Tel. 973 355 552
altpirineuaran.accio@gencat.cat

Girona

Tel. 872 975 991
girona.accio@gencat.cat

Tarragona

Tel. 977 251 717
tarragona.accio@gencat.cat

ACCIÓ al Món

Accra / Amsterdam / Berlín / Bogotà / Bombai / Boston / Brussel·les / Buenos Aires / Casablanca / Ciutat de Mèxic /
Copenhaguen / Dubai / Hong Kong / Istanbul / Johannesburg / Lima / Londres / Miami / Milà / Montreal / Moscou / Nairobi /
Nova Delhi / Nova York / Panamà / París / Pequín / Santiago de Xile / Sao Paulo / Seül / Silicon Valley / Singapur / Sydney /
Stuttgart / Tel Aviv / Tòquio / Varsòvia / Washington DC / Xangai / Zagreb